

Schema Organizzativo dell'Azienda 3 Effe Market

L'azienda 3 Effe Market e' organizzata principalmente su tre filoni di prodotto: carne, salumi e formaggi, gastronomia, tutti i prodotti per la casa.

Nel primo filone la carne rappresenta uno dei fiori all'occhiello di 3 Effe market.

L'esperienza maturata in oltre 25 anni di attivita', fa si che la filiera venga controllata sin dal nascere, quando Sergio visita l'allevatore e seleziona le bestie da crescere le riserva alla sua produzione, conoscendo personalmente l'alimentazione riservata dal produttore.

Si tratta di pura razza bovina piemontese cresciuta ed allevata in Italia.

In una seconda fase, viene concordata la macellazione ed infine il trasporto, la pezzatura, la conservazione la vendita al dettaglio.

Nella scelta di salumi e formaggi, Livio occupa ormai un parte rilevante in provincia di Varese, assumendo come riferimento per alcune tipologie di prodotti la posizione di miglior punto vendita. Oltre cento formaggi proponibili, dei quali 65 sempre in vendita al bancone, in aggiunta ai miglior Prodotti dell'arte salumiera e prosciutto di Parma.

Per la parte gastronomica, l'utilizzo delle migliori materie prime fa si che i prodotti finiti vadano letteralmente a ruba ed esauriti ogni volta.

A completamento del quadro, frutta, verdura fresca e della miglior qualita' non mancano mai, gran disponibilita' di vini soprattutto veneti e piemontesi, insieme a tutti gli altri prodotti per la casa.

L'azienda 3F e' ora in trasformazione per affrontare le nuove sfide del mercato nazionale ed internazionale, si e' avvalsa della collaborazione del team di volontari MeTeInnova (meteinnova.altervista.org) per organizzare per la prima volta il suo sito internet italiano ed internazionale, l'accesso ai principali social network, l'utilizzo dei principali strumenti di marketing online.

Da parte sua MeTeInnova mette a disposizione conoscenze e competenze maturate in ambito nazionale ed internazionale, per favorire liberamente lo sviluppo delle PMI ed aiutarle ad espandere il loro business.

In particolare e' recente l'introduzione del dispositivo Tyrelok Safety Band di BMA LTD Johannesburg, primo in Italia ed in Europa nel suo genere.

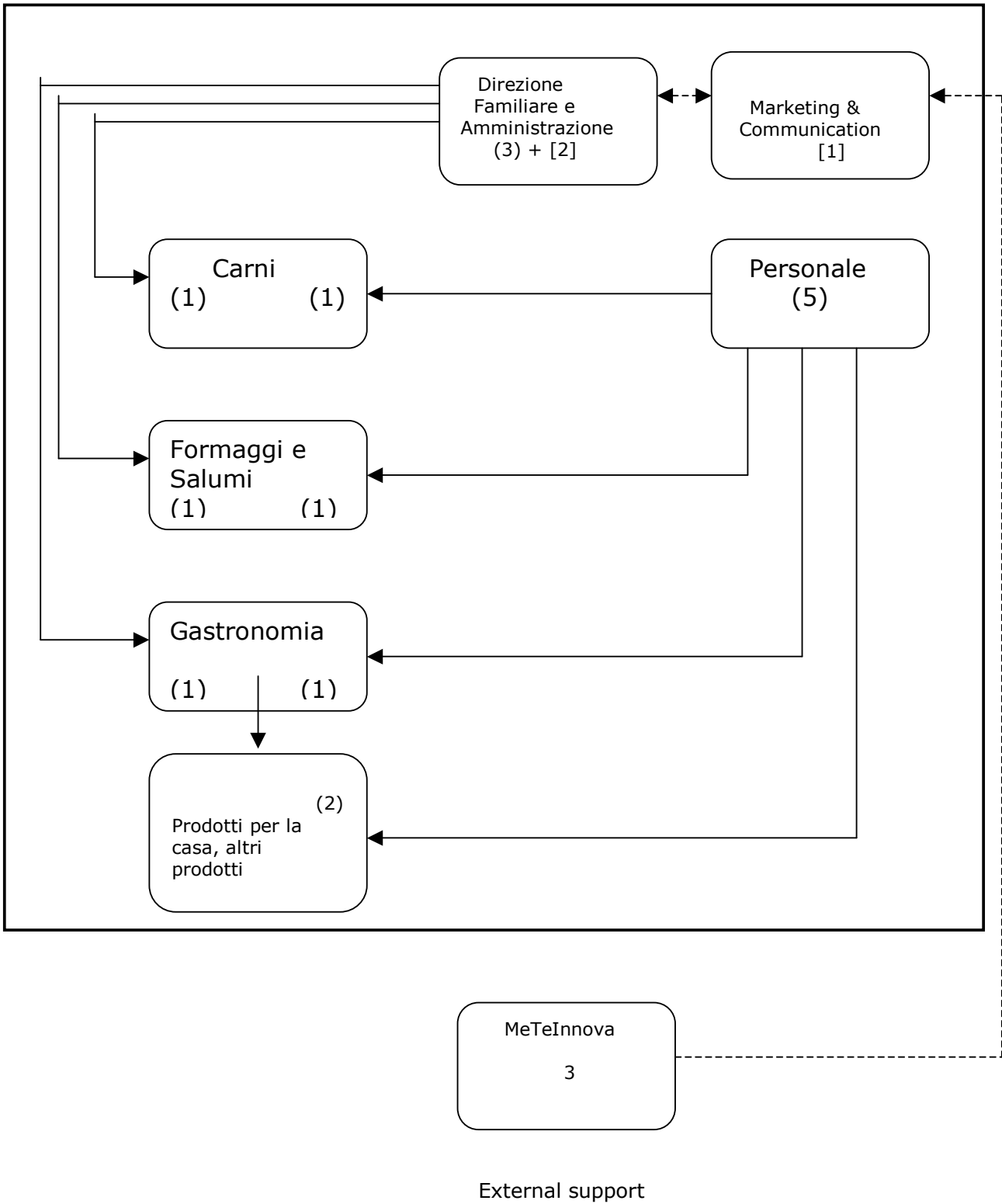
L'amministrazione e la direzione della societa' compete ai 3 fratelli soci e proprietari, coadiuvati dalla generazione precedente che ha impiantato l'attivita'.



La struttura di 3Effe Market in Via Filzi A Taino, in provincia di Varese.

L'Organizzazione 3 Effe Market

Dipendenti e personale (), collaboratori occasionali, esterni, altri []



L'azienda Effe Market nel 2013 ha ottenuto Ricavi per 2 milioni di USD, confermando la sua crescita continua in oltre 25 anni di attività, imponendosi come leader locale nella vendita dei prodotti alimentari di qualità.

In particolare nel periodo 2007-2013, da quando la crisi economico-finanziaria è conclamata, è riuscita a conseguire risultati sempre positivi, tra il 5 ed il 15 % di aumento dei Ricavi.

La sua capacità di rientro degli investimenti è pari ad un fattore 3.

3 Effe Market ha sempre potuto contare sulla capillarità e conoscenza del territorio varesino. Ora la sua attenzione si sta rivolgendo verso tre nuovi campi:

- il mercato online attraverso il marketing ed i social network
- Il mercato Africano, focalizzandosi sull'esportazione di prodotti esclusivi verso il Sudafrica, in corso di realizzazione
- Il nordeuropea ed in particolare l'esportazione verso la Danimarca, attualmente in fase di studio

Ad oggi può contare sulla collaborazione di 5 dipendenti fissi e 2 occasionali, oltre ai 3 soci proprietari.

Nell'ambito della trasformazione, 3 Effe Market sta avvalendosi delle esperienze del Team di volontari MeTeInnova, fresco dell'esperienza maturata con l'introduzione di Tyrelok Safety Band in Italia.